

# BOUCHON Ø 200 BLANC

## BOU0029 - BOUCHON076



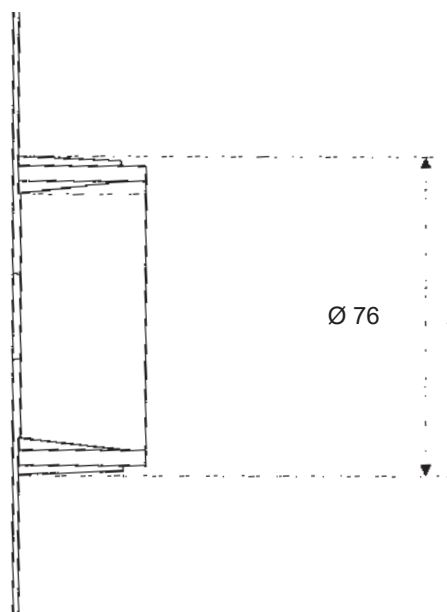
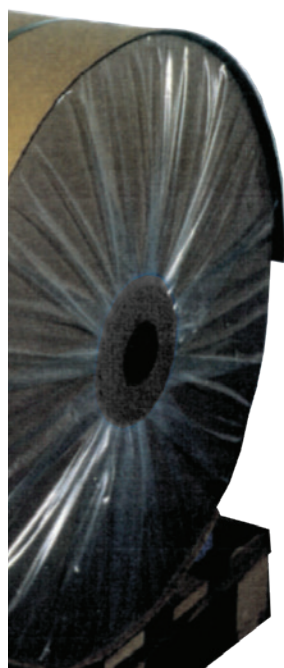
Le bouchon de manutention D76 vous permet de manipuler et de guider vos bobines sur vos dévidoirs.

- 100% réutilisable, le bouchon TAPOI est conçu afin de permettre une installation rapide et facile.
- 100% recyclable, le bouchon TAPOI est fabriqué en ABS ou en PS.
- 100% contrôlé, selon la norme ISO 9001 le bouchon EBL est contrôlé tout au long de sa fabrication (robustesse, aspect, forme et dimensions).

▲ **Domaine d'utilisation**  
Industrie papetière, films plastiques

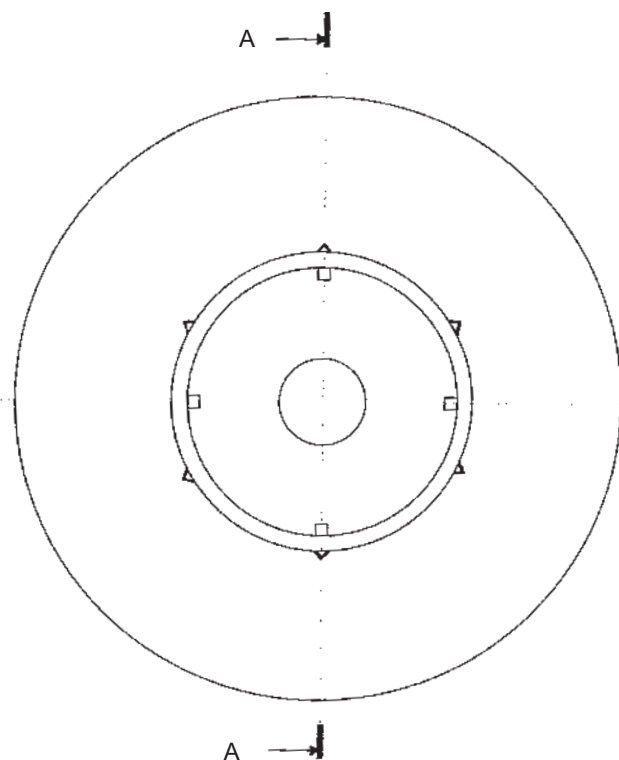
▲ **Caractéristiques mécaniques**  
BOUCHON076 : godrons ronds  
BOU0029 : godrons triangles

▲ **Exemple d'utilisation**



Coupe A-A

▲ **Dimensions en mm**



▲ **Matière**  
ABS ou PS

▲ **Couleur**  
noir

▲ **Conditionnement**  
cartons 600x400x400  
200 pièces par carton  
16 cartons par palette 80x120